



Infrastruttura IT: tra Continuità Operativa e Innovazione



Maestri di Farine

L'azienda **Molino Anselmo Colombo**, fondata nel 1882 e situata a Paderno d'Adda (LC), è una realtà storica specializzata nella **produzione** di una **vasta gamma di farine naturali e sostenibili**, utilizzate sia nel **settore della panificazione** che in quello della **pasticceria**.

Da generazioni **unisce tradizione e innovazione**, distinguendosi per la cura nella macinazione del grano e l'attenzione alla qualità delle materie prime e dei processi produttivi, affermandosi come **riferimento nel panorama molitorio italiano**.

Attualmente, l'azienda ha un **fatturato di 18 milioni di euro**, a testimonianza della sua solidità e della fiducia che i clienti ripongono nei suoi prodotti. Tra i clienti di Molino Colombo vi sono panifici, ristoranti e professionisti del settore alimentare, che ne apprezzano qualità e affidabilità.

La necessità iniziale

Il progetto nasceva dalla necessità di rinnovare un'**infrastruttura server e di rete obsoleta e priva di supporto, instabile** e con limitate possibilità di aggiornamento dei sistemi operativi e software.

Un fatto particolarmente rilevante riguardava uno degli storage in uso, che a causa di un malfunzionamento ha provocato **significativi rallentamenti**, compromettendo il corretto svolgimento delle attività quotidiane. Per risolvere la situazione sono stati necessari ben quattro giorni, dall'apertura del ticket al fornitore dello storage, durante i quali si sono verificate **interruzioni operative** che hanno avuto un forte impatto sulle performance aziendali.

Da questa situazione, l'azienda ha riconosciuto l'urgenza di:

- implementare una **doppia sala server in aree separate** e una **rete affidabile e ridondata** per gestire al meglio il traffico dati;
- garantire **continuità operativa h24**, minimizzando i rischi di blocchi e assicurando il funzionamento dei gestionali e dei servizi aziendali;
- migliorare l'esperienza di utenti, clienti e fornitori, offrendo un **servizio più fluido e affidabile**.



Il progetto e le soluzioni implementate

Poiché i server sono fondamentali per tutte le aree aziendali, anche una breve interruzione potrebbe causare disagi significativi nelle operazioni quotidiane. Nel progetto di **ammodernamento del sistema informativo** di Molino Colombo sono state adottate **tecnologie all'avanguardia** per garantire continuità operativa, affidabilità e gestione dei guasti senza interferire con le attività aziendali.

Una delle tecnologie chiave implementate è il **cluster iperconvergente**, scelto per la sua capacità di garantire **alta disponibilità e scalabilità**, integrando risorse di calcolo, rete e memoria. Questa soluzione riduce i tempi di inattività, semplifica la gestione IT e assicura la continuità operativa anche in caso di imprevisti.

Per rafforzare ulteriormente la resilienza dell'infrastruttura, i server del cluster sono stati distribuiti in **due sale CED separate**. Questa strategia riduce i rischi legati a guasti fisici o eventi critici in un'unica sala: in caso di interruzione, l'altra sala rimane attiva, garantendo la **continuità del servizio** e minimizzando l'impatto sulle operazioni aziendali.

Successivamente, dopo un confronto con la Direzione e i Responsabili della Produzione e dell'Amministrazione, è stata elaborata una **strategia per l'implementazione della soluzione**, che ha comportato un'inevitabile interruzione temporanea dei servizi.

La creazione di un cluster di due server, collocati in sale distinte, ha richiesto l'installazione di **nuove dorsali in fibra ottica e rame**, la **climatizzazione delle sale server** e un significativo **adeguamento degli impianti elettrici**. Inoltre, è stato necessario coordinare con attenzione la **migrazione delle applicazioni software** utilizzate da Molino Colombo, come SCADA, ERP e altre applicazioni complementari, in collaborazione con i fornitori, per ottimizzare le attività e ridurre al minimo i disservizi.

In sintesi, l'integrazione di tecnologie iperconvergenti, server distribuiti e una rete stabile ha permesso di realizzare un'**infrastruttura resiliente e affidabile, progettata per ridurre al minimo il rischio di interruzioni garantendo la continuità operativa dell'azienda**.



www.agomir.com | marketing@agomir.com | Tel. 0341 25 94 11

Seguici su [LinkedIn](#)

La partnership con Allied Telesis™

Per supportare efficacemente la nostra infrastruttura IT, la **componente di networking** richiedeva una soluzione in grado di garantire alta affidabilità, ridurre al minimo i rischi di **fermo e i punti di rottura** e **offrire elevata velocità e flessibilità operativa**, essenziali per soddisfare le esigenze aziendali in continua evoluzione. Così, abbiamo scelto di affidarci al partner **Allied Telesis**, un'azienda con **solida esperienza e reputazione nel settore**, in grado di fornirci dispositivi avanzati che assicurano ridondanza e tolleranza ai guasti. I loro **apparati scalabili e resilienti ottimizzano la rete e riducono i tempi di inattività**, garantendo continuità operativa ed efficienza anche in caso di guasti isolati.

È stata implementata una **rete basata su switch Allied Telesis AT-x930/28GSXT**, scelti per la loro affidabilità e alte prestazioni, che fungono da core della rete e sono configurati in **VCStack con link a 10Gb**, posizionati nelle rispettive sale server. I server e i rack periferici, equipaggiati con **switch di accesso AT-GS950**, sono connessi in modo incrociato con doppio percorso, garantendo elevata ridondanza e disponibilità. Tutto il traffico di rete passa attraverso i due **switch AT-x930**, comprese le comunicazioni con i server, le apparecchiature di produzione, i sistemi di macinatura del grano, i magazzini delle materie prime e dei prodotti finiti, e i processi di insaccamento delle farine e gestione aziendale.

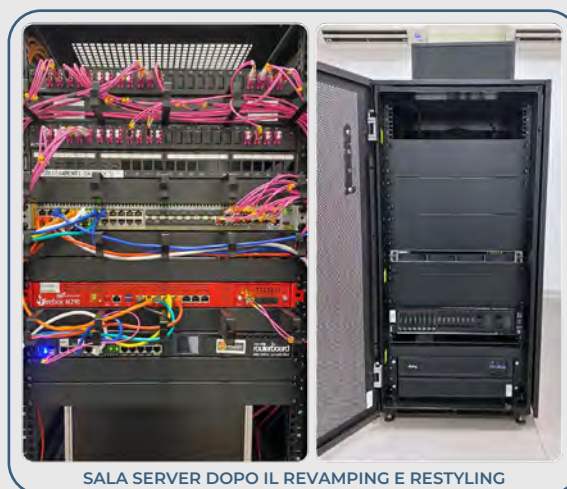
Grazie a questa collaborazione e ai dispositivi adottati, abbiamo raggiunto **elevati standard di efficienza e prestazioni della rete**, garantendo la soddisfazione di utenti interni, clienti e partner, senza temere rallentamenti o interruzioni.



AT-x930/28GSXT



GS950 Series



“ *Sistemi obsoleti, reti instabili e interruzioni degli impianti, dovute a problematiche tecniche di natura software o hardware, possono generare significative perdite di produttività e costi aggiuntivi. In un contesto come il nostro, in cui gli impianti operano 24/7, ogni fermo può comportare danni rilevanti per l'azienda.* ”

Grazie al supporto e alla consulenza di Agomir, abbiamo deciso di modernizzare la nostra infrastruttura IT, una scelta strategica che ci permetterà di migliorare l'efficienza e l'operatività aziendale, riducendo i rischi di inattività. Inoltre, un'infrastruttura di rete robusta, veloce e affidabile è essenziale per garantire la continuità operativa, rafforzando la nostra reputazione di affidabilità e migliorando l'esperienza di clienti e fornitori.

Con queste innovazioni, siamo certi di essere in una posizione migliore per affrontare le sfide future e mantenere il nostro impegno verso l'eccellenza operativa. ”

Dott. Andrea Ottolina - CEO di Molino Colombo

LE NOSTRE SEDI

Milano - Via San G.B. de La Salle, 4

Lecco - Corso Promessi Sposi, 72

Bologna - Via Maestri del Lavoro, 3/B